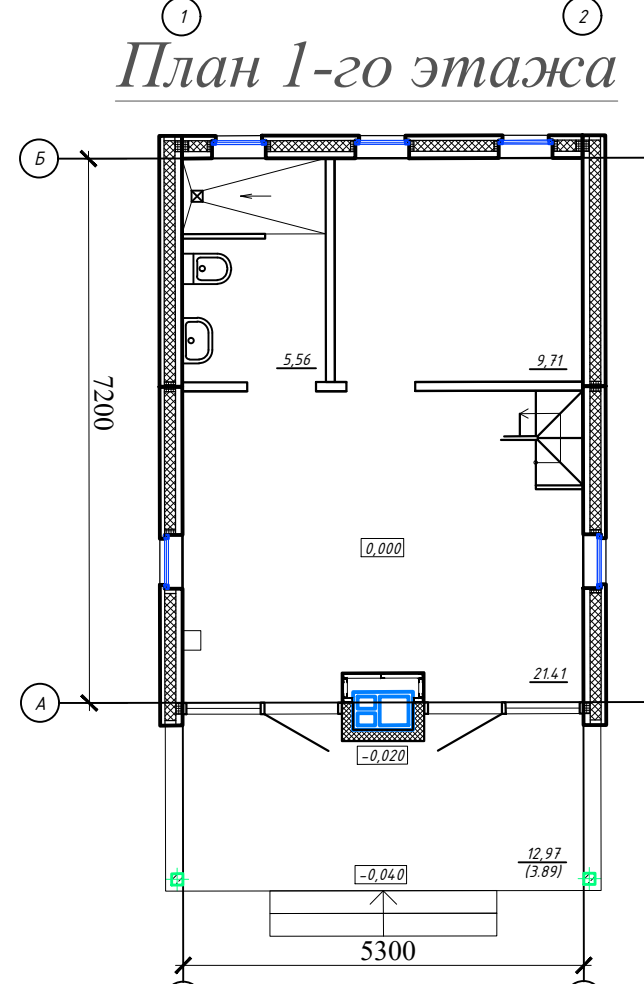
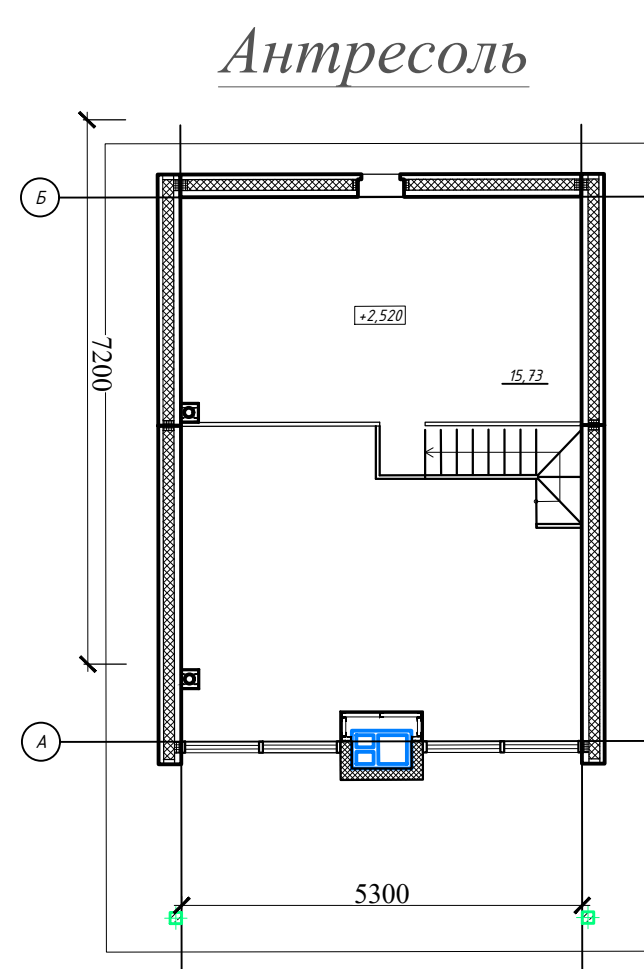


Многофункциональный комплекс для отдыха и туризма "ТИХОЕ МЕСТО"

Там, где прошлое стало уютным настоящим родился :



Гостевой домик



Многофункциональный комплекс для отдыха и туризма "ТИХОЕ МЕСТО" представляет собой создание современного, экологичного и комфортного туристического комплекса, гармонично интегрированного в природную среду. Основная идея — предложить гостям «тихий отдых» в амплуа наедине с природой, здоровый образ жизни, в условиях повышенного комфорта и безопасности.

Ключевые принципы:

- Экологичность: Минимальное вмешательство в ландшафт, использование природных материалов, ответственное ресурсопотребление.
- Безопасность и покой: Создание безопасной дворовой среды для свободного и безопасного передвижения гостей, включая детей.
- Панорамность и связь с природой: Максимальное использование уникального расположения с видами на озеро и лес, организация пространства для созерцания.
- Комфорт и функциональность: Обеспечение гостей всем необходимым для проживания и отдыха в формате «все включено» на территории.

Расположение и преимущественная планировка:

- Адрес: Окрестности деревни Нетчи.
- Природная близость к озеру: Возможность организации пляжного отдыха, прогулок по берегу, водных активностей (рыбалка, катание на лодках, катамаранах).
- Соседство с лесом: Пешие и велосипедные маршруты, сбор ягод и грибов (в сезон), наблюдение за природой, организация пикниковых зон.
- Красивый пейзаж: Панорамные виды, способствующие релаксации и обладающие высоким эстетическим потенциалом для фотографии.

Планировочная структура комплекса
Комплекс застроен как камерный, малоэтажный поселок.

- Гостиные дома (31 единица)
- Одноэтажные, индивидуальные строения, рассчитанные на размещение от 2 до 4 человек.
- Расположение: свободная, широкоразмашистая планировка с учетом рельефа, видовых характеристик и обеспечения приватности каждого дома.
- Архитектура: современная интерпретация традиционного стиля с использованием дерева, камня, больших панорамных окон стилизованных под «деревенский дом».
- Инфраструктура каждого дома: собственная терраса с видом на природу, зона отдыха, зона барбекю, современные удобства.
- Транспортная дворовая среда (ключевой элемент):
- Суть: Общая территория комплекса полностью свободна от личного транспорта гостей. Подъезд и парковка организованы на периферии, на охраняемом входном кластере.
- Преимущества:
- 1. Абсолютная безопасность: Дети могут свободно играть, гости — перемещаться без риска.
- 2. Тишина и покой: Отсутствие шума двигателей, завожух выхлопных газов.
- 3. Экологичность: Снижение выбросов и воздействия на почву.
- 4. Единение с природой: Территория становится продолжением природного ландшафта, способствует неспешным прогулкам.
- 5. Логистика: Доставка гостей и багажа от парковки до домов осуществляется на электромобилях или гужовом транспорте (по желанию). На территории предусмотрены велосипеды и сеть пешеходных дорожек.

Функциональное зонирование

1. Жилая зона: 30 гостевых домиков.
2. Административный корпус (у входа): Контрольно-пропускной пункт, охраняемая парковка, стойка ресепшен, медпункт.
3. Общественный центр:
- Пункт общественного питания «ИЗБА»-ресторан/кафе с панорамными окнами и летней террасой (кухня на основе местных продуктов);
- Семейная игровая площадка «Наши корни»;
- Зеленый цех (городок).
- Амбар-ФОК.
4. Зона релаксации, настольные игры, каминный зал, тренажерный зал и ретрит.
5. Площадка для йоги, тренировок на открытом воздухе.
6. Открытый летний кинотеатр.
7. Спартано-активная зона:
- Тренажерный городок;
- Велосипедный спортинвентарь (велосипеды, стелсгайды — зимой).
- Кухонная зона на озере (пирс, понтоны, зона для загара).
- Сеть маршрутизированных пешеходных и велосипедных маршрутов в лес.
5. Площадка ТБО.

Благоустройство и ландшафтный дизайн

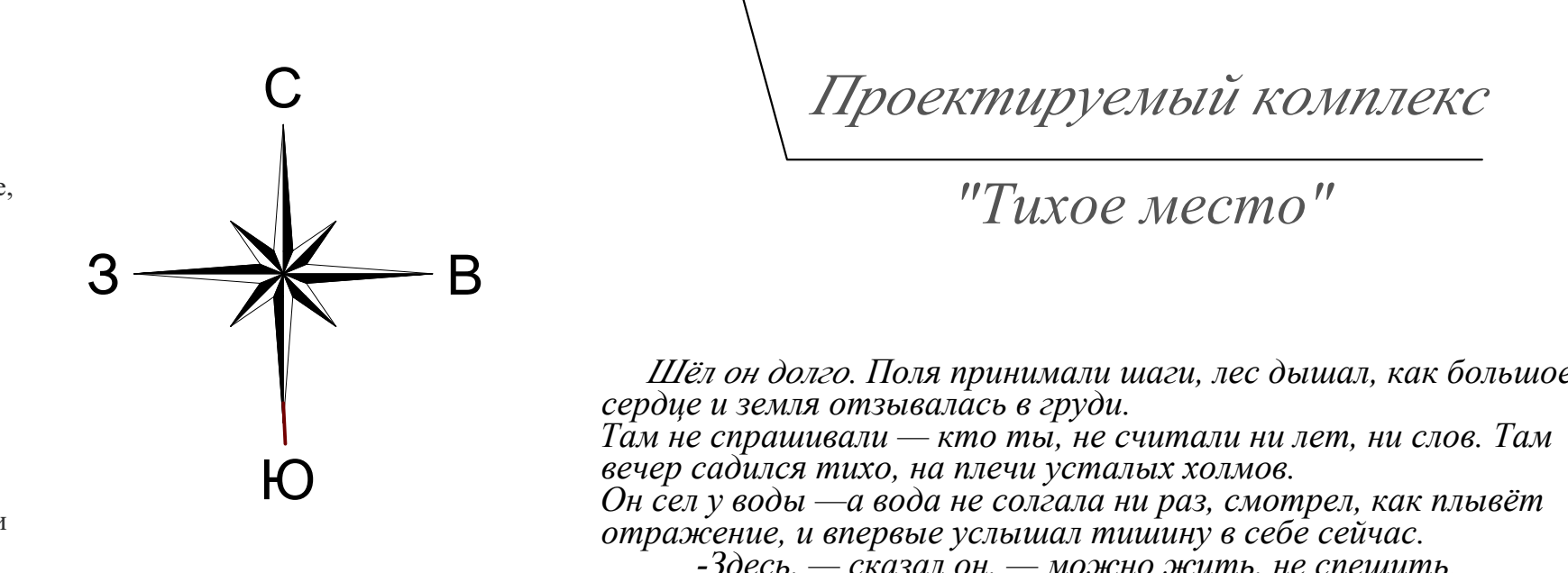
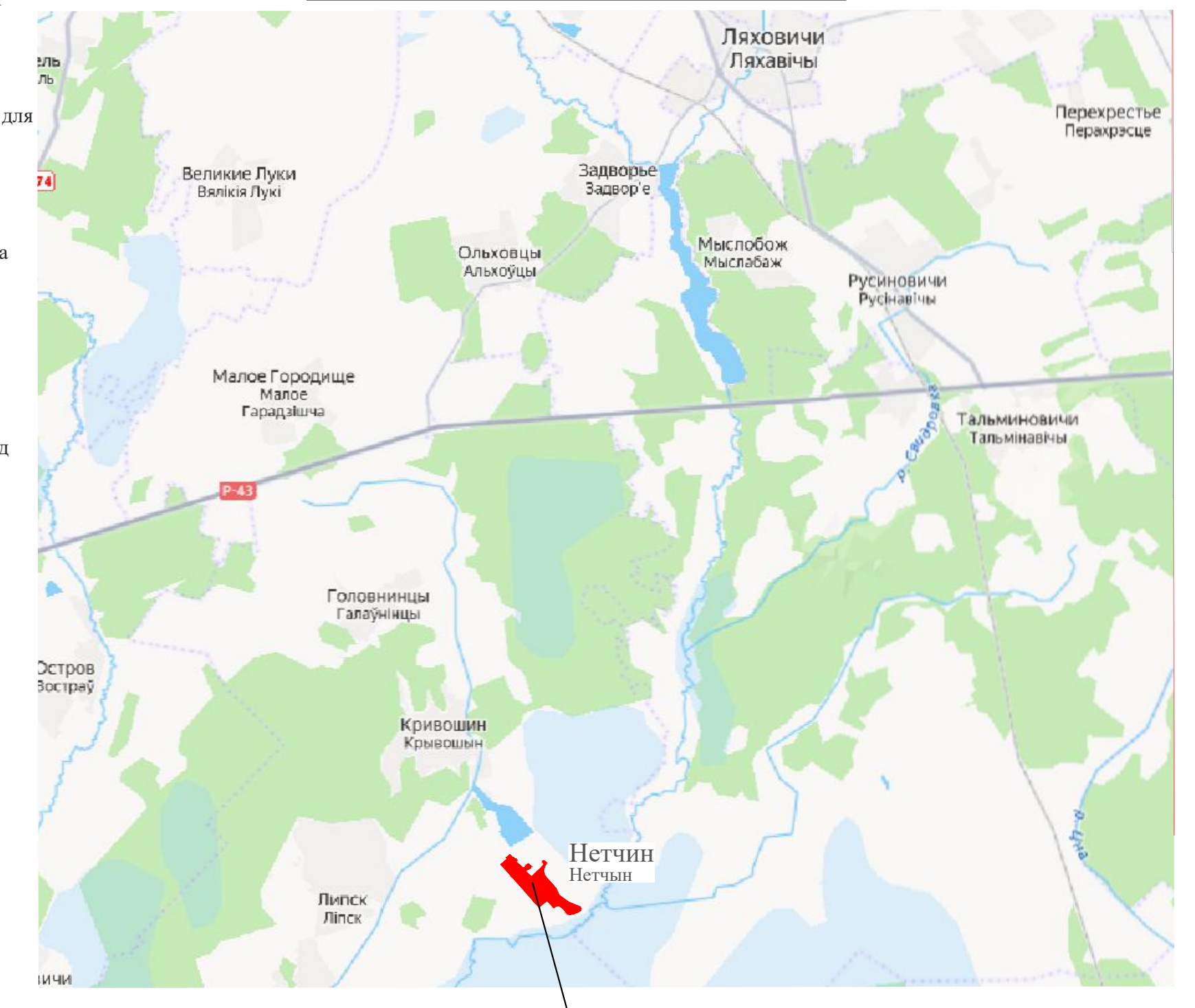
- Принцип минимального вмешательства: Сохранение существующего рельефа, деревьев и естественной растительности.
- Деревянная сеть: Минималистские тропы из натуральных материалов (граб, древесная кора, натуральный камень), освещение — низкое, экологичное (солнечные батареи, светодиоды, не мешающее наблюдению за звездами).
- Малые архитектурные формы: Деревянные беседки, скамьи в видовых точках, навесы от дождя, интегрированные в ландшафт.
- Экологичное просвещение: Информационные стенды о местной флоре и фауне.

Целевая аудитория

- Семьи с детьми (благодаря безопасности среды).
- Пары, ищущие уединенный романтический отдых.
- Любители экологии, ботаники, художники.
- Горняки, желающие отдохнуть от шума и суеты в комфортных условиях.
- Корпоративные группы для тимбилдингов в формате ретрита.

Проект многофункционального комплекса «Тихое место» в деревне Нетчи является сбалансированным решением, которое позволяет использовать уникальные природные данные территории для создания востребованного туристического продукта. Ключевое преимущество — сочетание концепции безопасной среды с красивыми пейзажами у озера и леса — обеспечит высокий уровень комфорта, безопасности и запоминающийся опыт для гостей.

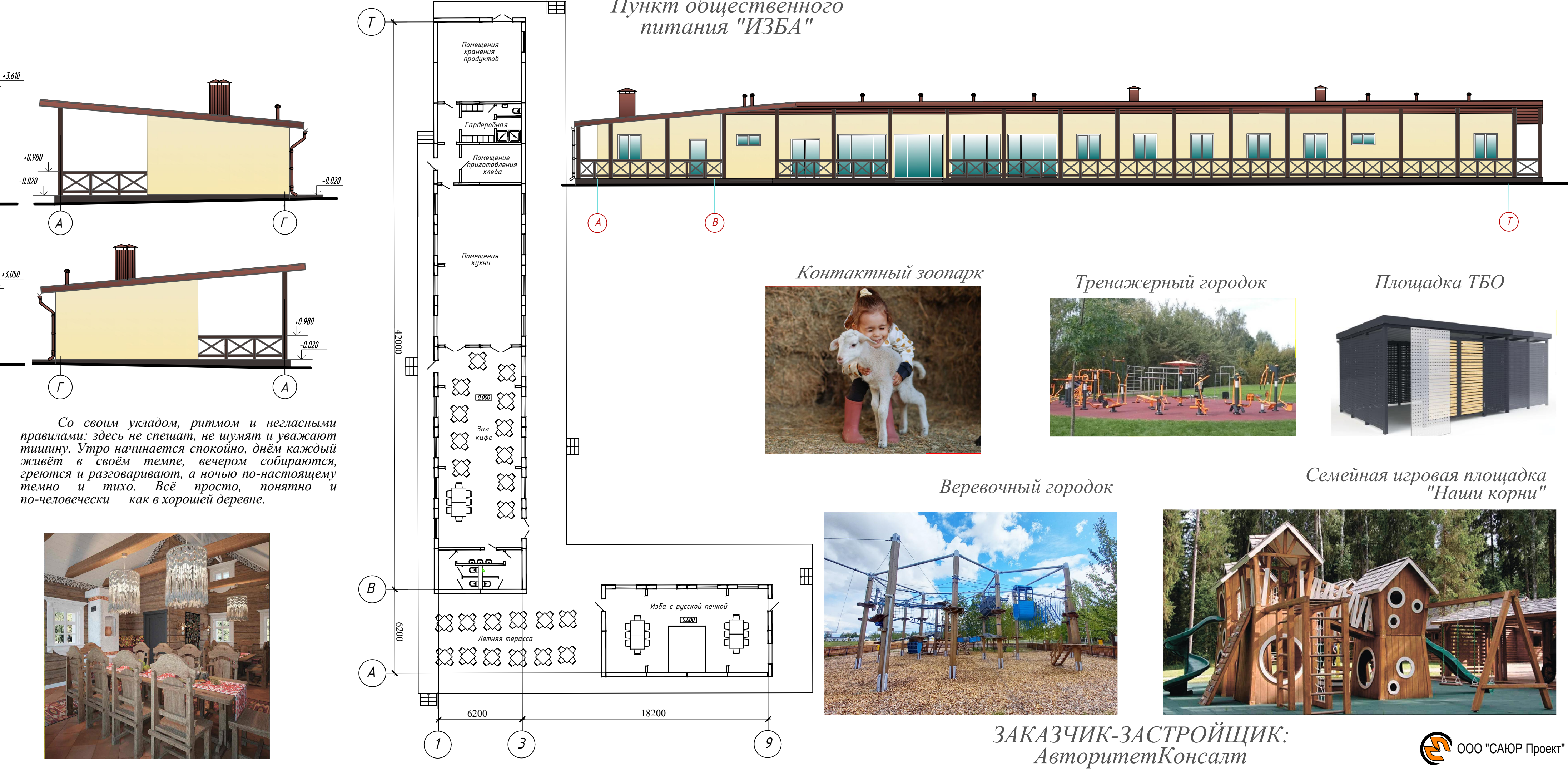
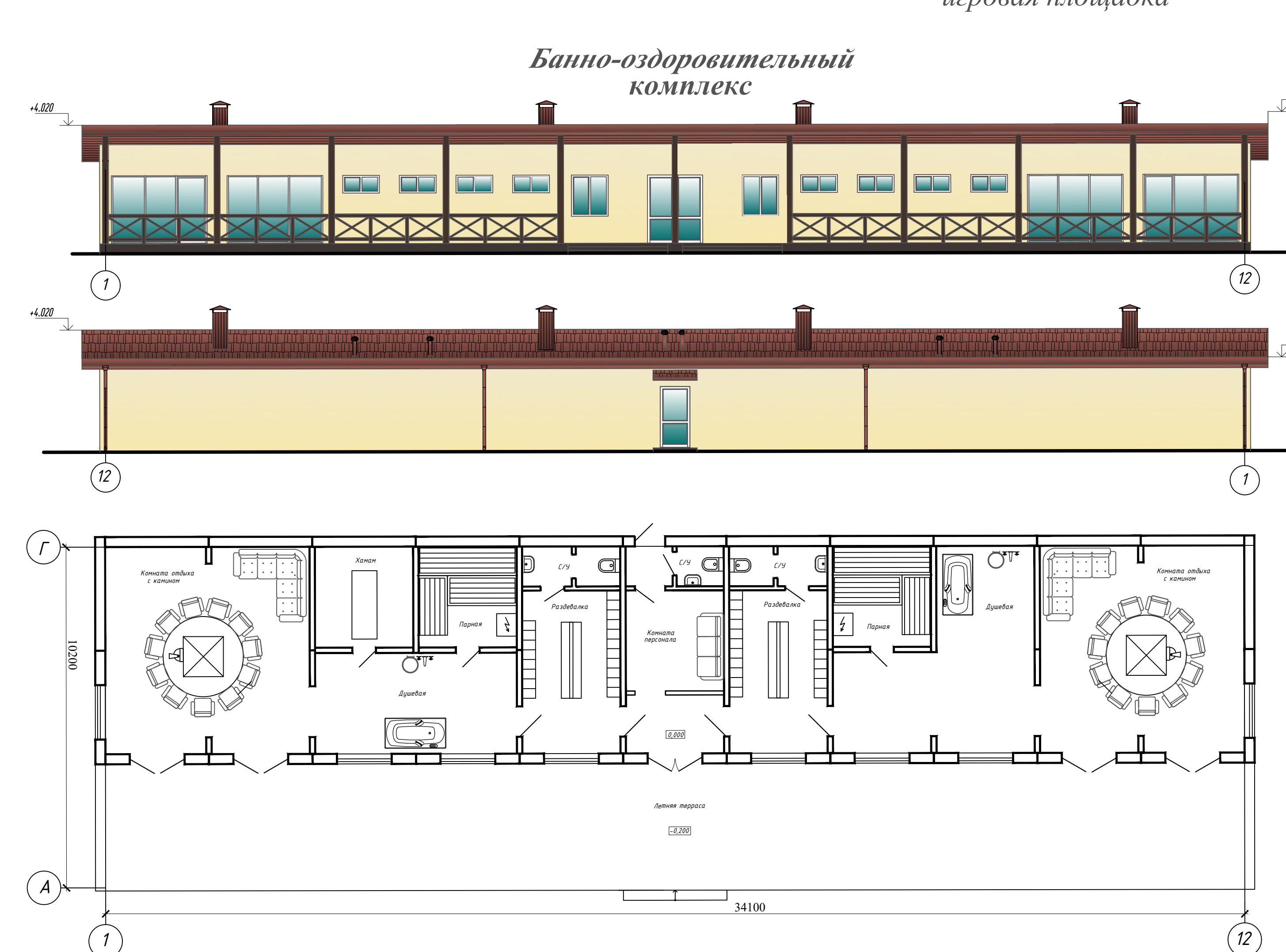
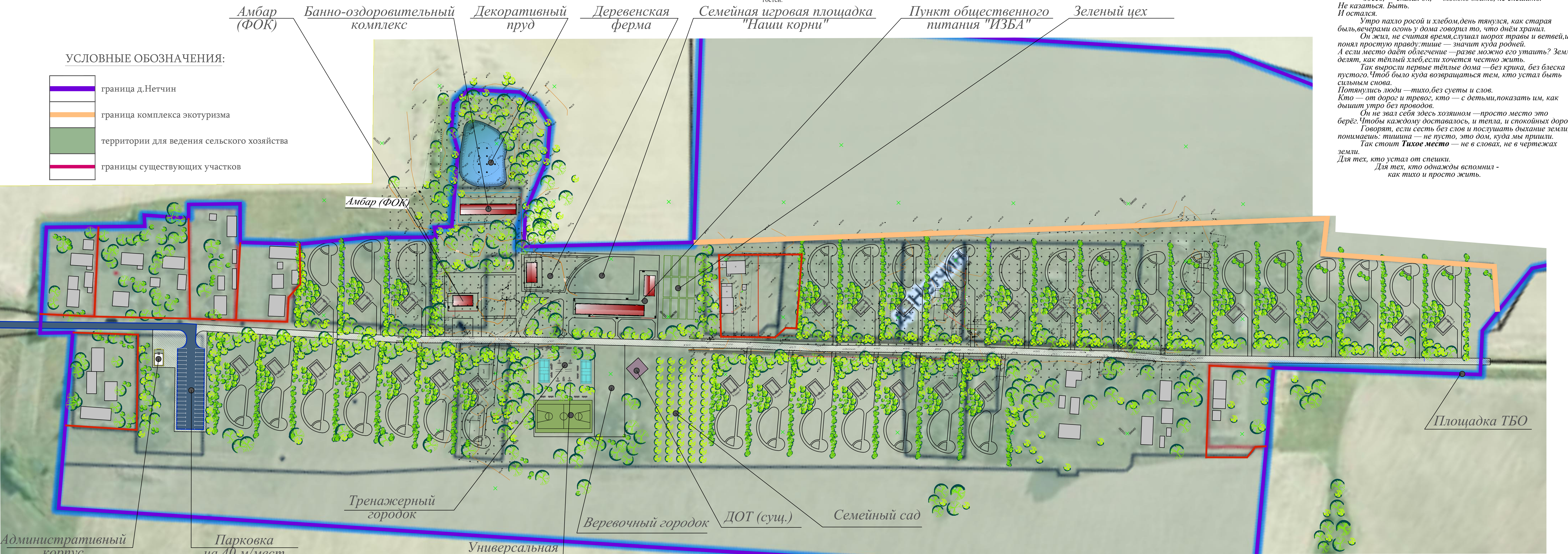
СИТУАЦИОННАЯ СХЕМА



Шел он долго. Поля принимали шаги, лес дышал, как большое сердце и земля откликнулась в груди. Там не спрашивали — кто ты, не считали ни лет, ни слов. Там вечер садился тихо, на плечи усталых холмов. Он шел у воды — а вода не создала ни раз, смотрел, как плывет отражение, и впервые услышал тишину в себе сейчас. — Здесь, — сказал он, — можно жить, не спешить. Не казаться. Быть. И остаться. Утро нахло росой и хлебом, день тонул, как старая брызга, вечерами огонь у дома говорил то, что днем хранил. Он жил, не считая время, слушал шорох травы и ветвей, и понял простую правду: тишина — значит куда родней. А если место даёт облегчение — разве можно его упустить? Земля дала, как теплый хлеб, если хочешь честно жить. Так выросли первые теплые дома — без крика, без блеска пустого. Чтоб было куда возвращаться тем, кто устал быть счастливым снова. Потонули люди — тихо, без суеты и слов. Кто — от дорог и тревог, кто — с детьми, показать им, как дышит утро без проводов. Он не знал себя здесь, хозяином — просто место это берег. Чтобы каждому оставалось, и тепла, и спокойных дорог. Говорят, если сестра без слов и послушает дыхание земли, почувствует: тишина — не пусто, это дом, куда мы пришли. Так стоит Тихое место — не в словах, не в чертежах земли. Для тех, кто устал от спешки. Для тех, кто однажды вспомнил — как тихо и просто жить.

УСЛОВНЫЕ ОБОЗНАЧЕНИЯ:

- граница д.Нетчи
- граница комплекса экотуризма
- территории для ведения сельского хозяйства
- границы существующих участков



Со своим укладом, ритмом и негласными правилами, здесь не спешат, не шумят и уважают тишину. Утро начинается спокойно, днем каждый живет в своем темпе, вечером собираются, греются и разговаривают, а ночью по-настоящему темно и тихо. Все просто, понятно и по-человечески — как в хорошей деревне.